



Colonise® SC

Süspansiyon Konsantre (SC)
FUNGİSİT (Mantar İlacı)

Külleme mücadelesinde Farklı çözüm

- * Boscalid'in sinerjik etkisi ile külleme mücadelesinde yeni çözüm ortağınız.
- * İlaçlamadan 2 saat sonra yağın yağmurdan etkilenmez.
- * Entegre mücadeleye uygundur.
- * Hem kontak hem lokal sistemik etkilidir.



Colonise® SC

Süspansiyon Konsantr (SC)
FUNGİSİT (Mantar İlacı)

Aktif Maddenin Adı ve Miktarı: 200 g/l Boscalid + 100 g/l Kresoxim-methyl

Grubu	C2,7	C3,11	Fungisit
-------	------	-------	----------

Bitki Adı	Hastalık Adı	Kullanma Dozu	Son İlaçlama ile Hasat Arasındaki Süre
* BAĞ (ÜZÜM)	Külleme (<i>Uncinula necator</i>)	30 ml/100 l su	28 gün
DOMATES (SERA)	Külleme (<i>Leveillula taurica</i>)	50 ml/100 l su	3 gün
BİBER (SERA)	Külleme (<i>Leveillula taurica</i>)	50 ml/100 l su	3 gün
KAVUN	Külleme (<i>Erysiphe cichoracearum</i> , <i>Sphaerotheca fuliginea</i>)	50 ml/da	3 gün

* Tüketim amaçlı bağ yaprağı hasadı yapılacak bağ alanlarında kullanılmaz.

Hem değme (kontakt) hem de lokal sistemik etkili bir fungisittir. İki farklı etki şekline sahip etkili maddeler dolayısıyla, direnç yönetimine uygundur.

ÜRÜNÜN UYGULAMAYA HAZIRLANMASI:

Önerilen dozda ilaç, ayrı bir kapta bir miktar suyla iyice karıştırılıp, yarıya kadar suyla dolu ilaçlama aletinin deposuna karıştırılarak ilave edilir ve depo suyla tamamlanır.

ÜRÜNÜN KULLANIM ŞEKLİ:

Bağda külleme:

1.İlaçlama: Çiçek öncesi sürgünler 25-30 cm boya erişince,

2.İlaçlama: Koruklar saçma tanesi iriliğini aldığı anda yapılmalıdır. Ekolojik koşullara ve hastalığın seyrine göre **3. ve diğer ilaçlamalara** 10-14 gün aralıklarla devam edilir. Tanelere tatlı su yürüdüğünde ilaçlamaya son verilir.

Domates (sera) ve biber(sera) külleme:

İlk hastalık belirtileri görüldüğünde ilaçlamaya başlanır. Hastalığın seyrine göre 10-14 gün aralıklarla ilaçlamaya devam edilir.

Kavun külleme:

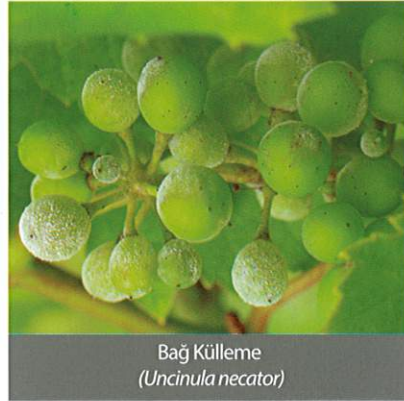
İlk hastalık belirtileri görüldüğünde ilaçlama yapılmalıdır.

DİRENÇ İLE İLGİLİ BİLGİ:

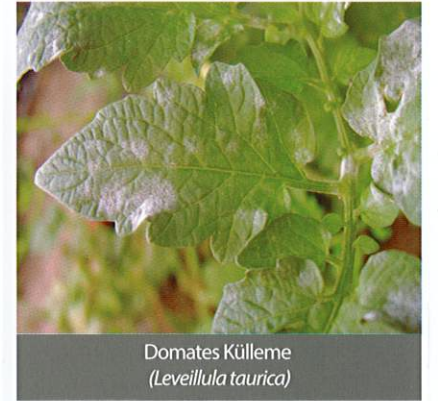
COLONISE SC adlı bitki koruma ürünü, etki mekanizmasına göre Grup (C2,7; C3,11) olarak sınıflandırılmış bir fungisittir. Aynı etki mekanizmasına sahip bitki koruma ürünlerinin tekrarlayan uygulamaları, direnç gelişimini teşvik etmektedir. Bu nedenle, direnç gelişimini geciktirmek için COLONISE SC' nin aynı üretim sezonu içerisinde önerilen toplam uygulama sayısını aşmayınız. Uygulamanın tekrarlanması gerektiği durumlarda ise, farklı etki mekanizmasına sahip Grup (C2,7; C3,11 harici) bitki koruma ürünlerinin kullanılmasına özen gösteriniz.

KARIŞABİLİRLİK DURUMU:

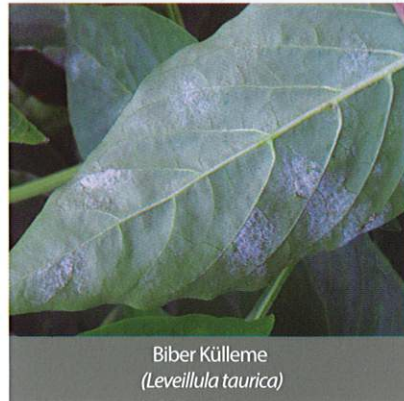
Action Mz, Talav, Nopest Süper, Alpac ile karıştırılarak kullanılabilir. Karışımların bekletilmeden kullanılması tavsiye edilir.



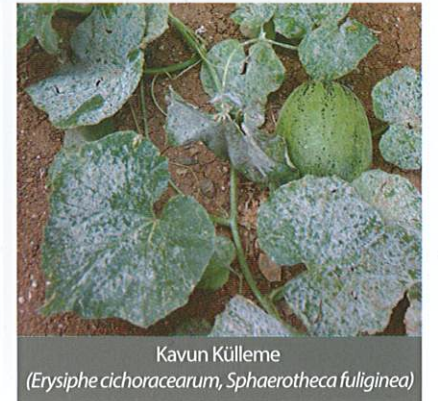
Bağ Külleme
(*Uncinula necator*)



Domates Külleme
(*Leveillula taurica*)



Biber Külleme
(*Leveillula taurica*)



Kavun Külleme
(*Erysiphe cichoracearum*, *Sphaerotheca fuliginea*)



Ambalaj Şekli:
1 Litre x 20 adet
300 cc x 24 adet
250 cc x 40 adet
100 cc x 50 adet



Büyükkayacık Mah. 20 No'lu Sokak
No:31 Selçuklu / KONYA - TÜRKİYE

Tel : (0332) 239 14 60

Fax : (0332) 239 14 66

www.safatarim.com