

Deberman®

240 SC

Aktif Madde Adı ve Miktarı:
Litrede 240 gram Spiromesifen
Süspansiyon Konsantre (SC)
İNSEKTİSİT-AKARİSİT
(Böcek-Kırmızı Örümcek İlacı)

ÜSTÜN
PERFORMANS
MÜKEMMEL
ETKİ



SAFA TARIM®

Doberman®

240 SC

Süspansiyon Konsantre (SC)
İNSEKTİSİT-AKARİSİT (Böcek-Kırmızı Örümcek İlacı)
Aktif Madde Adı ve Miktarı: Litrede 240 gram Spiromesifen
Etki Şekli: Kontak

ETKİ DÖNEMİ: YUMURTA - NİMF - ERGİN

Grubu 23 İnsektisit - Akarisit

ÖZELLİKLERİ:

- Kırmızı Örümceklerin tüm gelişim devrelerinde etkilidir.
- Direnç kazanmış Beyaz Sineğin larva ve nimf dönemlerinde kalıcı etkiye sahiptir.
- Ergin bal arılarına ve Bombus tozlayıcı arılarına zararsızdır.
- Yağ sentezini engelleyerek etki eder.

KULLANILDIĞI BİTKİ VE ZARARLILAR

Bitki Adı	Zararlı Adı	Kullanma Dozu ve Dönemi	Son İlaçlama ile Hasat Arasındaki Süre
Pamuk	İki Noktalı Kırmızı Örümcek (<i>Tetranychus urticae</i>)	40 ml / da yumurta, nimf, ergin	21 gün
	Pamuk Kırmızı Örümceği (<i>Tetranychus cinnabarinus</i>)	40 ml / da yumurta, nimf, ergin	
Patlıcan	İki Noktalı Kırmızı Örümcek (<i>Tetranychus urticae</i>)	50 ml / da nimf, ergin	3 gün
	Pamuk Kırmızı Örümceği (<i>Tetranychus cinnabarinus</i>)	50 ml / da nimf, ergin	
Karpuz	İki Noktalı Kırmızı Örümcek (<i>Tetranychus urticae</i>)	50 ml / da nimf, ergin	3 gün
	Pamuk Kırmızı Örümceği (<i>Tetranychus cinnabarinus</i>)	50 ml / da nimf, ergin	
Domates	İki Noktalı Kırmızı Örümcek (<i>Tetranychus urticae</i>)	50 ml / 100 L su nimf, ergin	3 gün
	Pamuk Kırmızı Örümceği (<i>Tetranychus cinnabarinus</i>)	50 ml / 100 L su nimf, ergin	
	Beyaz Sinek (<i>Bemisia tabaci</i>)	60 ml / 100 L su larva, nimf	
Çilek	İki Noktalı Kırmızı Örümcek (<i>Tetranychus urticae</i>)	50 ml / 100 L su nimf, ergin	3 gün
	Pamuk Kırmızı Örümceği (<i>Tetranychus cinnabarinus</i>)	50 ml / 100 L su nimf, ergin	
Hıyar (sera)	Pamuk Kırmızı Örümceği (<i>Tetranychus cinnabarinus</i>)	50 ml / 100 L su nimf, ergin	3 gün
Karanfil (sera)	İki Noktalı Kırmızı Örümcek (<i>Tetranychus urticae</i>)	50 ml / 100 L su nimf, ergin	-
Biber (sera)	İki noktalı kırmızı örümcek (<i>Tetranychus urticae</i>)	50 ml / 100 L su nimf, ergin	3 gün

İLAÇLAMA ZAMANI:

Pamuk: Tarla 4 bölüme ayrılarak her bölümde 10-15 adımda bir 25 bitkiden birer yaprak alınır, toplam 100 yaprakta büyütle sayım yapılır. Yaprak başına Akdeniz'de 5, Ege ve Güneydoğuda 10 adet kırmızı örümceğe ulaşılmışsa kaplama ilaçlama yapılır. Kenar bulaşmalarında kısmi ilaçlama yapılabilir. Kullanılacak alete göre bir dekara gidecek su miktarı kalibrasyon yapılarak saptanmalı ve belirlenen su miktarına gerekli ilaç eklenmelidir. Traktörle çekilen yer aletleri kullanılacaksa sıra arası memeler kullanılmalıdır.

Domates, biber, patlıcan, karpuz, hıyar: İlk çiçeklenmeden itibaren tarlaya köşeden çapraz girilir ve 3-5 adımda bir bitkinin dip ve orta yapraklarından birer yaprakta olmak üzere toplam 10-20 yaprakta büyütle sayım yapılır. Yaprak başına ortalama 3-5 kırmızı örümcek sayısına ulaşılmışsa kaplama ilaçlama yapılmalıdır. Dekara uygulamada önce kalibrasyon yapılarak bir dekara gidecek su miktarı saptanmalı ve belirlenen su miktarına göre gereken miktar ilaç eklenmelidir.

Çilek: Tarlayı temsil eden 50 yaprakçıkta yaprakçık başına ort. 15 hareketli birey görülünce ilaçlama yapılmalıdır. Olgun meyve varsa bekleme süresine uyulmalı veya ilaçlama meyve toplandıktan sonra yapılmalıdır.

Karanfil: Serayı temsil eden 25-30 yaprakta yaprak başına ort. 3-5 hareketli birey görülünce ilaçlama yapılmalıdır. Karanfilde % 0.2 oranında yapışmayı sağlayıcı adjuvant kullanılmalıdır. Diğer bitkilerde yayıcı-yapıştırıcı kullanımına gerek yoktur.

Domateste Beyazsinek' e karşı: 50 yaprakta yaprak başına ort. Mayıs-Haziran aylarında 0,5-2 larva, Temmuz-Ağustos aylarında

DAYANIKLILIK DURUMU:

DOBERMAN 240 SC bilinen akarisitler ile çapraz dayanıklılık göstermez. Dayanıklılık oluşma riskini azaltmak için aynı zararlıya karşı bir sezonda 2 defadan fazla kullanılmamalıdır. Gerekirse iki ilaçlama arasında etki şekli farklı bir akarisit kullanılmalıdır.

KARIŞILIRLIK DURUMU:

Birçok insektisit, fungusit ve yaprak gübresi ile karışabilir, ancak uygulamadan önce bir ön karışım testi yapılmalıdır.

NOT: BU ÜRÜN CHERRY DOMATESLERDE KULLANILMAZ!

Ruhsat Sahibi ve Üretici Firma:

SAFA TARIM A.Ş.

Büyükkayacık Mahallesi 20 Nolu Sokak No: 31

Selçuklu / KONYA

Tel: 0.332.239 14 60

Fax: 0.332.239 14 66

Web: www.safatarim.com - E-mail: info@safatarim.com



UZEM (Ulusal Zehir Danışma Merkezi Tel: 114)
Zehirlenme Durumlarında arayınız.

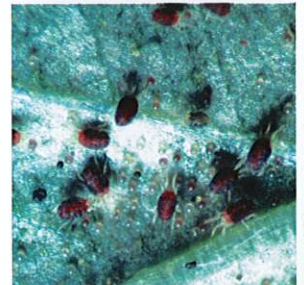
Tavsiyelere Uygun Olarak Kullanınız.



Ambalaj Şekli:
250 ml.*40 adet



İki Noktalı Kırmızı Örümcek
(*Tetranychus urticae*)



Pamuk Kırmızı Örümceği
(*Tetranychus cinnabarinus*)



Beyaz Sinek
(*Bemisia tabaci*)