

BIFAC® PRO

Aktif Madde: % 30 Cymoxanil + % 22,5 Famoxadone
Suda Dağılıbilir Granül (WG)



HEM KORUYUCU
HEMDE TEDAVİ EDİCİ

SAFA TARIM®

KULLANILDIĞI BİTKİ VE HASTALIKLAR			
Bitki Adı	Hastalık Adı	Kullanma Dozu	Son İlaçlama ile Hasat Arasındaki Süre
Hıyar	Yalancı Mildiyö (<i>Pseudoperenospora cubensis</i>)	40g/100 L. su	3 gün
Domates	Mildiyö (<i>Phytophthora infestans</i>) Erken Yaprak Yanıklığı (<i>Alternaria solani</i>)	40 g /da 40 g/da	3 gün
Bağ	Mildiyö (<i>Plasmopara viticola</i>)	40g/100 L. su	28 gün
Patates	Mildiyö (<i>Phytophthora infestans</i>)	40 g/da	14 gün

KULLANMA ŞEKLİ:

Hıyarda Yalancı Mildiyö hastalığına karşı:

Hastalık koşulları oluştuğunda veya çevrede ilk hastalık belirtileri görülür görülmez ilaçlamaya başlanır ve hastalık için elverişli hava şartları devam ettiği sürece 12 gün aralarla ilaçlamaya devam edilir.

Domateste Mildiyö ve Erken yaprak yanıklığı hastalıklarına karşı:

Hastalık koşulları oluştuğunda veya çevrede ilk hastalık belirtileri görülür görülmez ilaçlamaya başlanır ve hastalık için elverişli hava şartları devam ettiği sürece 12 gün aralarla ilaçlamaya devam edilir.

Bağda Mildiyö hastalığına karşı:

Sürgünler 25-30 cm'ye ulaştığında ilaçlamaya başlanır, ve hastalık için elverişli hava şartları devam ettiği sürece 10-12 gün ara ile ilaçlamaya devam edilir.

Patateste Mildiyö hastalığına karşı:

Hastalık koşulları oluştuğunda veya çevrede ilk hastalık belirtileri görülür görülmez ilaçlamaya başlanır ve hastalık için elverişli hava şartları devam ettiği sürece 12 gün aralarla ilaçlamaya devam edilir.

İLACIN UYGULAMAYA HAZIRLANMASI:

İlacı hazırlamadan önce ilaçlama aletinin temiz olduğundan emin olunuz. İlaçlama aletinin deposu yarıya kadar su ile doldurulur. BİFAC Pro ayrı bir kaptaki miktar su ile eritilerek depoya konulur. Mekanik ya da hidrolik karıştırıcı ile iyice karıştırılır ve geri kalan su miktarı depoya ilave edilir. Karıştırmaya ilaçlama boyunca devam edilmelidir.

İlaçlama sırasında bitki iyi bir şekilde ilaçlanmalı, yaprakların alt ve üst yüzeylerinin iyice ıslanması sağlanmalıdır. İlaçlama havanın serin ve sakin zamanlarında yapılmalıdır, ilaçlama esnasında ilaç zerrecikleri ve buharından korununuz.

BİFAC Pro ilacının hastalıklara karşı koruyucu etkisinin yanı sıra tedavi edici özelliği de vardır. Hastalık etmeninin bitkilere ilk girişinden sonra bağlarda 2-3 gün, domates ve hıyarda ise 1-2 gün içinde yapılacak ilaçlama ile hastalığın gelişimi durdurulabilir. BİFAC Pro farklı etki mekanizmaları olan Cymoxanil ve Famoxadone etkili maddelerine sahip bir fungusittir. BİFAC Pro ilaçlamadan 2 saat sonra yağın yağmurlardan etkilenmez, ilaçlamayı tekrarlamaya gerek yoktur. Eğer ilaçlamadan sonraki ilk 2 saat içinde yağış görülürse ilacın etkisinde azalma olacağından ilaçlamayı tekrarlamak gerekebilir.

FİTOTOKSİTE:

BİFAC Pro, tavsiyelere göre kullanıldığında fitotoksik değildir.

KARIŞABİLİRLİK DURUMU:

Diğer ilaçlar ile karıştırılarak kullanılmasına gerek yoktur.



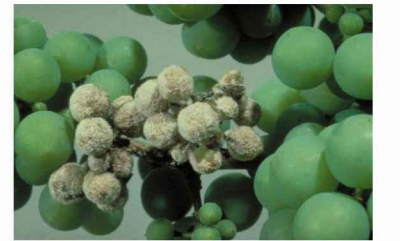
Yalancı Mildiyö
(*Pseudoperenospora cubensis*)



Mildiyö (*Phytophthora infestans*)



Erken Yaprak Yanıklığı (*Alternaria solani*)



Mildiyö (*Plasmopara viticola*)



Mildiyö (*Phytophthora infestans*)